

Urte erditik gorako prozesu parte-hartzailearen ondoren, estrategia honetako ekintza plana prestatu da, Estellerria indartzeko.

Planean, gure proiektuak laguntzeko ekintza-lerro guztiak daude jasota, hau da, herrietako bizilagunek nahiz entitateek gure eskualdearen landa garapena hobetzeko abian jarri nahi dituzten proiektuei dagozkienak.

JASO INFORMAZIOA:

Gure webetan:

www.teder.org

www.desarrollotierraestella.com

Gure bulegoak:

C) Bell-Viste, 2. 31200 Estella/ Lizarra

C) San Antón, 30. 31272 Zudaire

Edo, honela:

Telefonoa : 948 55 65 37

E-maila: teder@montejurra.com

Sare sozialak: @tederural



ARGIBIDEAK:



Ezagutzen dituzu Tokiko Garapen Parte-hartzaileako Estrategiak (TGPE) Estellerriari eskaintzen dizkion **LAGUNTZAK** **2023-2027** aldirako?

Sentitzen baduzu, sinesten baduzu, ekiten badioz, posible da!



**LANDA BIZITZAK
ETORKIZUNA IZATEKO**

LIZARRALDEKO
TOKIKO GARAPEN
PARTE-HARTZAILERAKO
ESTRATEGIA



FEADER: FONDO EUROPEO APOYO A DE DESARROLLO RURAL. ESPAÑA Y ARIETE EN LAS ZONAS RURALES

Gobierno de Navarra
Nafarroako Gobernua



Desarrollo Rural de Tierra Estella
Estellerriko Landa Garapena

Ba al duzu gure eskualdean balioa sortzeko proiekturik?

Finantzazio honetarako aukera izateko, zure proiektuak helburu hauetako bat lortzen lagundu beharko du:



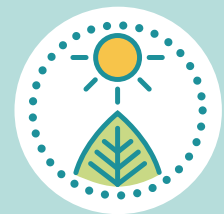
Jarduera ekonomikoa eta enplegua indartzea

- Enplegua sortu eta finkatuko duten proiektu berritzaileak.
- Tokiko baliabideetan edo beharretan oinarritutako jarduerak bultzatzea.



Zerbitzuak, bizi-kalitatea eta gizarteratzea hobetzea

- Irtenbide berriak mugikortasun jasangarrian, aisia eta kirol eskaintzan, etxebizitzarako sarbidean.
- Gizarteratzea, irisgarritasuna eta belaunaldi arteko harremanak.



Ingurumena zaintzea, klimaren aldeko ekintza eta ekonomia zirkularra bultzatzea

- Egokitzapena klima-aldaketaren aurrean, biodibertsitatea eta ekonomia zirkularra sustatzea.
- Aurrezpena, eraginkortasun energetikoa eta bero-sareak, biomasa erabiliz.



Kultur eskaintza hobetzea, eta kultur eta natur ondarea zaintzea

- Kultur eta natur ondarearen balioa nabarmentzea.
- Kultura eta natura sustatu eta hedatzeko programak.



Ezagutzaren transferentzia, sareak sortzea, berrikuntza eta digitalizazioa bultzatzea.

- Prestakuntza, ezagutzak trukitzea, eta elkarlanerako sareak sustatzea.
- Digitalizazioa, irtenbide adimentsuak lurraldean, teknologia berriak.

Nork eska ditzake?

Pertsona fisikoek, enpresek, toki entitateek, fundazioak eta erakunde profesionalak.

Zer laguntza da?

% 40 edo prima bakarra proiektu **Produktiboetarako**.

Horrelako proiektuek ondasun edo zerbitzu pribatuak sortzen dituzte, salmentarako dira, eta enplegua sortu edo mantendu behar dute.

% 75 proiektu **Ez produktiboetarako**. Hots, saldu ezin diren ondasun edo zerbitzu publikoetan egindako gastuak edo inbertsioak dira.

Zer baldintza orokor behar dira laguntza horietarako?

- Proiektua Estellerriko udalerrri batean gauzatzea.
- Inbertsioa egiten hasi ez izana eskaera egin aurretik.
- Diruz lagundutako inbertsioaren xedea gutxienez 5 urtez mantentzea.
- Behar diren baimenak eta lizentziak izatea.
- Proiektua kokatzen den ekintzaren berariazko baldintzak betetzea.

Noiz eska daitezke?

Deialdi bat izanen da urtero. Eskaera epea irekitzen da, behin laguntzen oinarri arautzaileak Nafarroako Aldizkari Ofizialean eta www.teder.com webean argitaratzean.

Mantendu zaitetz harremanean TEDERekin informazioa jasotzeko.

Nola aukeratzen dira proiektuak?

Proiektuak honakoen arabera puntuatuko dituzten aukeraketa-irizpide batzuk aplikatuko dira:

- Eskatzailearen ezaugarriak.
- Despopulazio arriskua eta proiektua kokatua dagoen udalerrriaren ezaugarriak.
- Enplegua, ekintzailatza eta enpresa-lankidetzak.
- Proiektuak TGPEren helburuak lortzen laguntzea.

Hauxe gomendatzen dizugu:

- > Zure ideia TEDEReko talde teknikoarekin batera garatzea.
- > Garaiz eta gure laguntzarekin, proiektua dagokion deialdira aurkezteko dokumentazioa prestatzea.

